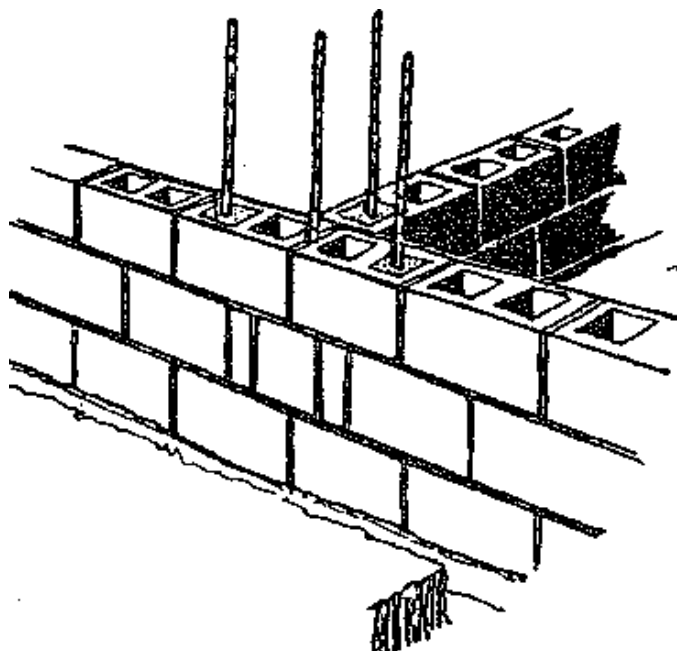


# RECOMENDACIONES PARA LA CONSTRUCCIÓN DE UNA CASA CON BLOQUE DE CEMENTO

## CONSTRUCCIÓN DE LOS MUROS

**GUATEMALA**  
**INGLATERRA**

26.01.88



### OBJETIVO

Recomendaciones para el levantamiento de muros en construcciones con bloques de cemento, con el propósito de lograr mayor rigidez en el conjunto de los mismos. También las formas de unirlos entre sí y con las vigas de sobrecimiento.

### PRINCIPIO

Construcción de paredes a partir de bloques de cemento unidos entre sí con mezcla (mortero) y con elementos de amarre internos, tanto vertical como horizontalmente.

La fuerza o resistencia de una pared depende de la unión que exista entre la mezcla y los elementos que la componen; en este caso, los bloques de cemento. Todos los espacios que queden entre los bloques, tanto horizontales como verticales deben rellenarse completamente con mortero. También es importante que todas las paredes estén bien unidas, principalmente en las esquinas y en las uniones de las paredes interiores.

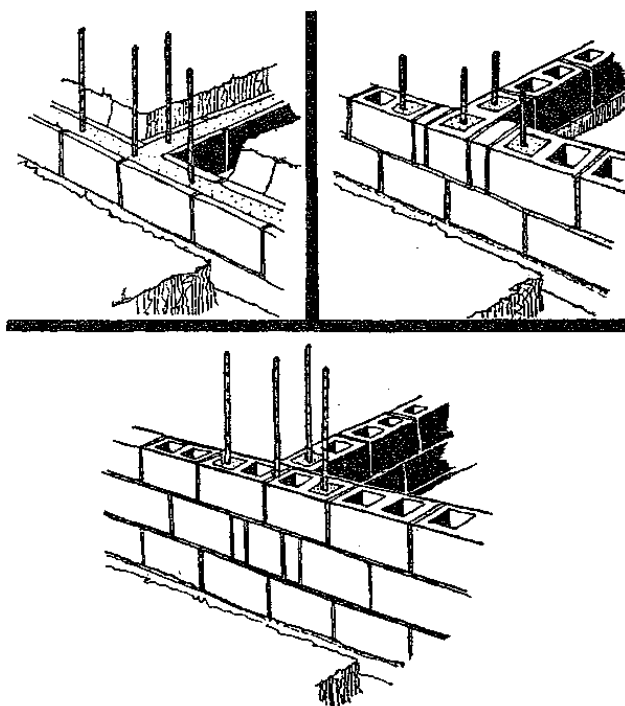
A partir del sobrecimiento de la construcción, en las esquinas se deben colocar los bloques en forma de escala (gradas) hasta llegar a una altura de  $\frac{1}{2}$  metro, después se va levantando hilada por hilada. Las paredes de bloque de cemento son más resistentes si se construyen a la vez varias hiladas; es por esto también que se

acostumbra después levantadas las esquinas se construyen las paredes parejas hacia arriba en todo el rededor de la construcción.

Si se compara con una construcción con bloques de adobe, es ventajosa porque se pueden levantar los muros más de 1 metro por día ya que no presenta aplastamiento por peso propio.

### DESVENTAJAS

No es recomendable levantar las esquinas independientemente hasta la altura final del muro porque se estarían formando unos puntos débiles, también porque éstas se pueden mover hacia cualquier lado. Cuando los bloques tengan hoyos en un solo lado, éstos se deben colocar, con los hoyos hacia abajo para que su propio peso haga que la mezcla penetre hacia arriba y haya una mejor unión entre éstos.



### CONTACTOS

#### GUATEMALA

**CEMAT Centro Mesoamericano de Estudios sobre Tecnología Apropiaada**  
Apartado Postal 1160 Guatemala - Guatemala

#### INGLATERRA

**OXFAM (Vecinos Mundiales)**  
274 Banbury Road Oxford - Inglaterra

### ANOTACIONES

Las construcciones hechas para resistir ciertos movimientos de tierra por lo general presentan problemas en la unión de las paredes con los cimientos entre sí; por esta razón se recomienda la utilización de una armadura de amarre entre los cimientos y los muros, así como también con la viga de amarre superior.